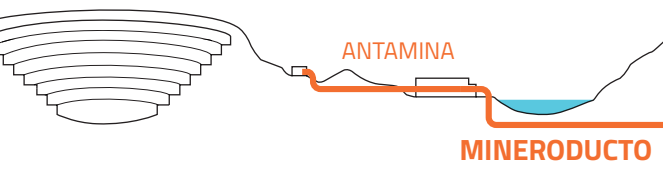


(4,300 msnm)  
**SAN MARCOS**



SEMBRAMOS VIDA

# El bosque de Huaramey

Al llegar los concentrados minerales por el mineroducto se realiza un proceso de filtrado. El exceso de humedad se recupera y se clarifica para obtener agua de regadío apta para la forestación del Bosque de Huaramey.

Huaramey (7 msnm)  
**PUERTO PUNTA LOBITOS (PPL)**

ÁREA DETALLADA

MINERODUCTO (Extensión: 304 km hasta Huaramey)

Las tuberías del mineroducto transportan el mineral bajo tierra.

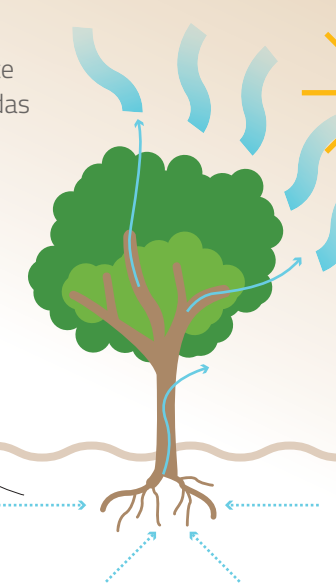
Río Huaramey

HUARAMEY (ÁNCASH)

## LA EVAPOTRANSPIRACIÓN

Es un método para disipar naturalmente las aguas recuperadas del proceso.

Las plantas absorben el agua de riego para sus procesos naturales.



Las condiciones climáticas hacen que las plantas transpiren y que se evapore el agua desde cualquier superficie.

## ¿CÓMO SE REUTILIZA EL AGUA PARA EL BOSQUE?

### 1 RECEPCIÓN DEL CONCENTRADO Y FILTRADO

Los concentrados pasan por un proceso de filtrado para reducir su humedad hasta el 9%.

SALIDA DE AGUA TRATADA

Planta de filtrado

### 2 TRATAMIENTO DEL AGUA

El resto del agua es extraída, tratada y reutilizada.

### 3 RIEGO DEL BOSQUE

El agua tratada es usada para el regadío.

## REFUGIO DE FAUNA SILVESTRE

La biodiversidad de la forestación permite que los 120 mil árboles sean el refugio de cerca de 50 especies de aves, migratorias y endémicas, y otros tipos de fauna silvestre. Algunas de las aves encontradas son:



Chorlo de doble collar (Charadrius vociferus)



Chisco costeño (Mimus longicaudatus)



Hurrequeque (Burhinus superciliosus)

## BOSQUE DE HUARMEY

Zona A

Zona B

RIEGO POR ASPERSIÓN

Poza 1 (30.000 m<sup>3</sup>)  
Desde esta poza se procede al riego

Poza 2 (280.000 m<sup>3</sup>)  
Es utilizada sólo para almacenar el agua en invierno

INGRESO DE CONCENTRADOS

Océano Pacífico

**PUERTO PUNTA LOBITOS**

Nuestros altos estándares han logrado  
**+ de 1,800**  
embarques sin incidentes



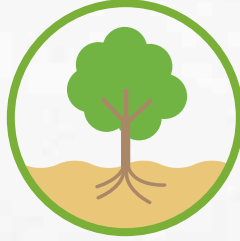
## BENEFICIOS DEL BOSQUE

PROTEGE  
EL VALLE



Es una barrera natural que protege el valle de Huarney.

NUTRE  
EL SUELO



La forestación enriquece el suelo.

PURIFICA  
EL AIRE



Capta y asimila el dióxido de carbono (CO<sub>2</sub>).

## CONVIVENCIA ARMÓNICA

Puerto Punta Lobitos es una muestra de cómo la minería puede convivir armónicamente con la naturaleza.



Pingüinos de Humboldt y Lobos marinos tienen vivaces colonias en las cercanías de Huarney.

100%  
de cumplimiento ambiental

NO  
COMPETIMOS  
POR EL AGUA

100%  
del agua utilizada en la mina proviene de lluvias

+ 99%  
del agua que usamos en nuestro proceso productivo es reciclada



www.antamina.com



www.facebook.com/MineraAntamina



www.instagram.com/antamina\_peru/



www.linkedin.com/company/antamina/



www.twitter.com/Antamina\_Peru



www.youtube.com/CanalAntamina

Conoce más aquí:



INNOVACIÓN AMBIENTAL  
**SEMBRAMOS**  
**vida**

Donde había un desierto, hoy existe un bosque y es el único de la costa de Áncash. Más de 100 hectáreas que nacen como una alternativa innovadora y ecológica del uso eficiente del agua tratada de procesos mineros.